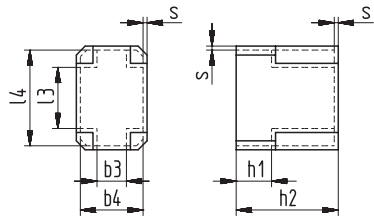
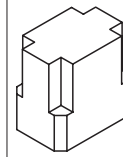


Schemazeichnung | Schematic drawing



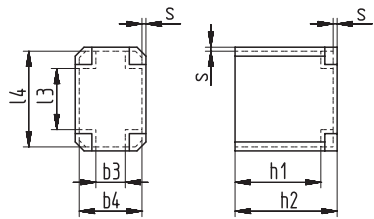
ohne Beschriftung der Stiftpositionen
without marked pin positions

Gehäuse „OS“ | Box „OS“



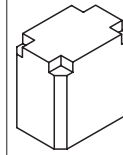
b3 ±0,1	b4 ±0,1	h1 ±0,1	h2 ±0,2	l3 ±0,1	l4 ±0,1	s ±0,1	für Spulenkörper for bobbins	Seite Page	Bestellbezeichnung Type	Art.-Nr. Art.-No
4,4	10,4	6,2	16,8	10,2	15	0,6	Wz 7595	123	EE 12,6/3,9 Wz 7721/OS	3656

Schemazeichnung | Schematic drawing



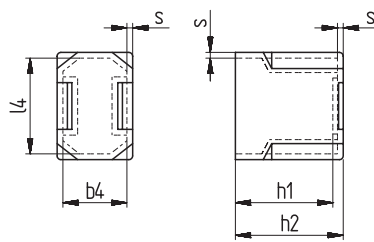
ohne Beschriftung der Stiftpositionen
without marked pin positions

Gehäuse „OS“ | Box „OS“



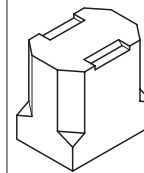
b3 ±0,1	b4 ±0,1	h1 ±0,1	h2 ±0,2	l3 ±0,1	l4 ±0,1	s ±0,1	für Spulenkörper for bobbins	Seite Page	Bestellbezeichnung Type	Art.-Nr. Art.-No
5,6	11,5	14,9	18,3	11,3	17,3	0,6	Wz 7487	123	EE 16/4,9 Wz 7538/OS	3147
-	11,5	16,4	19,9	13,8	18,6	0,6	Wz 7822	123	EE 16/4,9 Wz 7831/OS	3566

Schemazeichnung | Schematic drawing



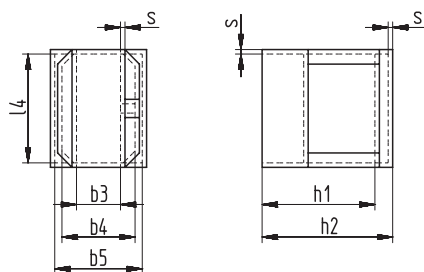
ohne Beschriftung der Stiftpositionen
without marked pin positions

Gehäuse „OS“ | Box „OS“



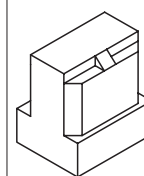
b4 ±0,2	h1 ±0,2	h2 ±0,2	l4 ±0,2	s ±0,1	für Spulenkörper for bobbins	Seite Page	Bestellbezeichnung Type	Art.-Nr. Art.-No
11,8	17,3	18,7	17,3	0,6	Wz 7878	123	EE 16/4,9 Wz 7886/OS	3679

Schemazeichnung | Schematic drawing



ohne Beschriftung der Stiftpositionen
without marked pin positions

Gehäuse „OS“ | Box „OS“



b3 ±0,2	b4 ±0,2	b5 ±0,2	h1 ±0,2	h2 ±0,2	l4 ±0,2	s ±0,15	für Spulenkörper for bobbins	Seite Page	Bestellbezeichnung Type	Art.-Nr. Art.-No
11	14	17,2	20,2	24,2	22,2	0,8	-	-	EE 20/6,1 Wz 7708/OS	3459
8	15,6	-	18,5	22,8	22,5	0,8	Wz 7739	124	EE 20/6,1 Wz 7774/OS	3541