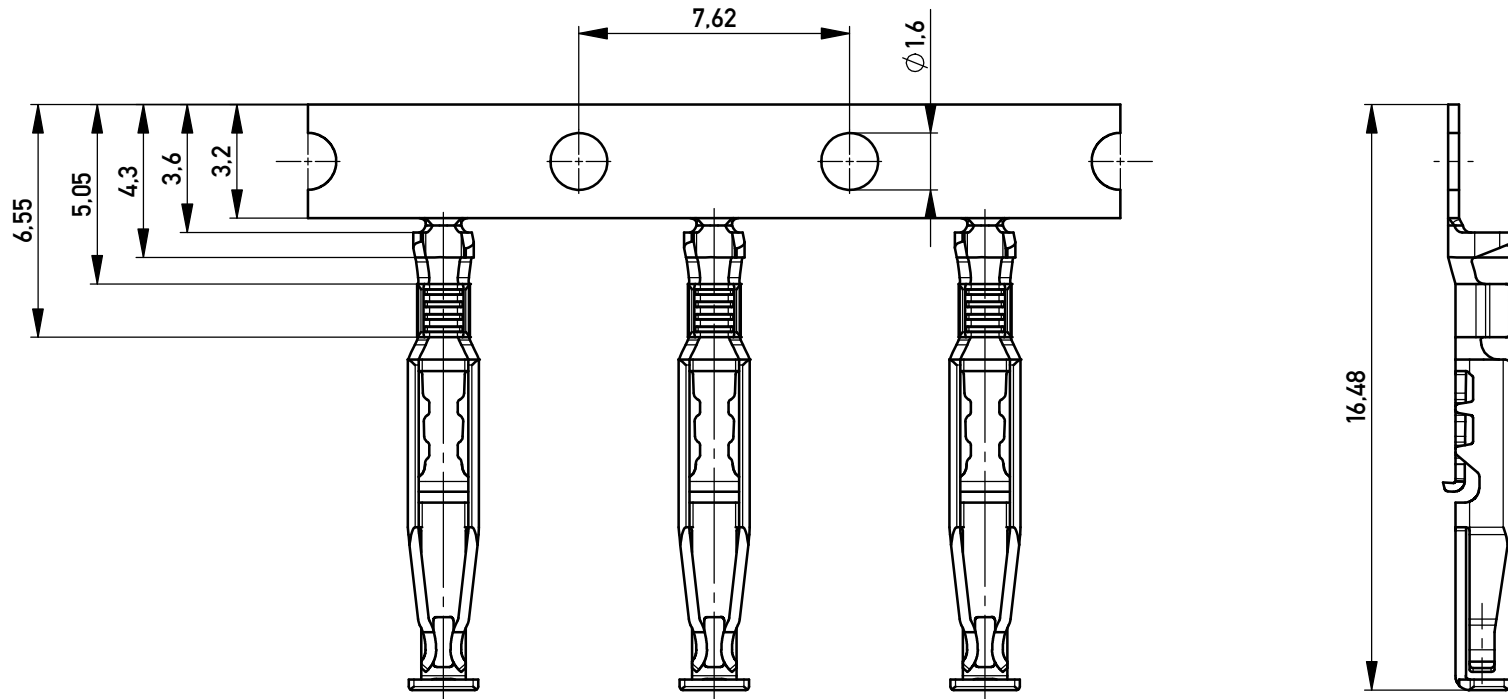
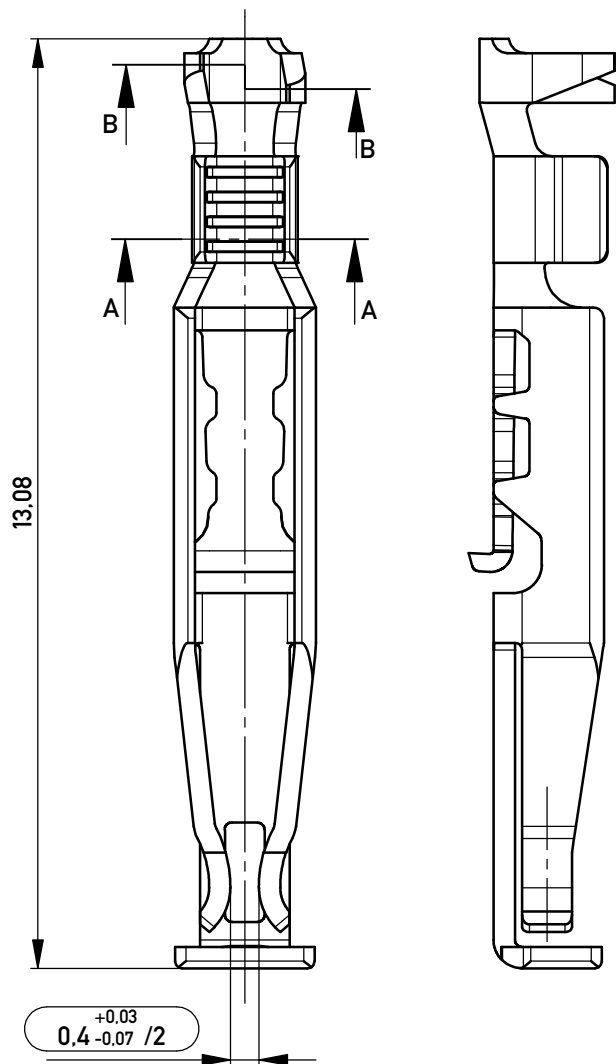


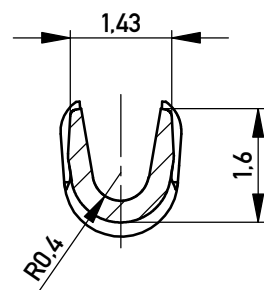
Federkontakte am Band
spring contact on carrier strip



Federkontakt vereinzelt
spring contact isolated

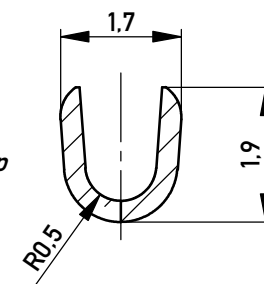


Schnitt A-A
cross section A-A
M 10:1

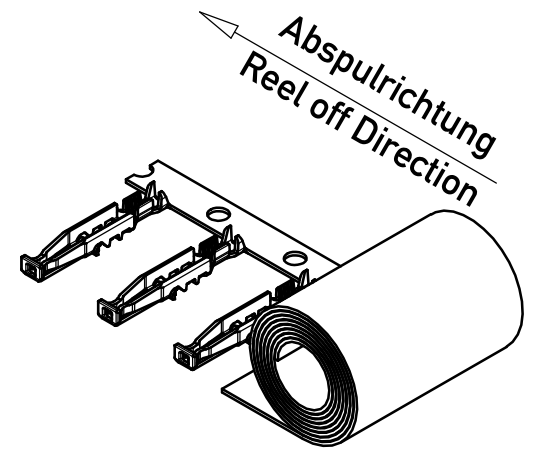


Drahtcrimp
wire crimp

Schnitt B-B
cross section B-B
M 10:1



Isolationscrimp
insulation crimp



SPC-Maß: Prüfmaße der Kategorie /1

/1 Für SPC-Maße muss eine x/s Regelkarte geführt werden mit Nachweis der Prozessfähigkeit in der Serie (Cpk) oder 100% - Prüfung

Prüfmaß: Prüfmaße der Kategorie /2 und /3

/2 Für Prüfmaße muss eine x/s Regelkarte geführt werden

/3 Prüfmaße werden serienbegleitend attributiv (i.O. / n.i.O.) geprüft

464765	AWG 24-26	10.000	∅ 630	137	
464766		500	∅ 130	137	
Ident-Nr. part-no.	Leiterquerschnitt wire cross section	Menge quantity	Spulendurchmesser reel diameter	Anforderungsstufe class	Bemerkung remark

Information:		Tolerances	Scale 2:1
All rights reserved. Only for Information. To ensure that this is the latest version of this drawing, please contact one of the ERNI companies before using.		 All Dimensions in mm	Designation
Subject to modification without prior notice. Drawing will not be updated.		Federkontakte 2,54 SRC-A BA 2 spring contact 2,54 SRC-A	
a	12.09.2012	 www.ERNI.com	464764 I A3
Index	Date	Class	SRCBUT

Copyright by ERNI GmbH
Proprietary notice pursuant to ISO 16016 to be observed.